



UNIVERSIDAD PONTIFICIA DE SALAMANCA

Más información

Facultad de Enfermería y Fisioterapia Salus Infirmorum

C/ Gaztambide, 12. 28015 Madrid

Tel. +34 91 447 72 23 (L a V de 9 a 14h)

expertofisioonco@salusinfirmorum.es

www.salusinfirmorum.es

www.upsa.es



EXPERTO EN
FISIOTERAPIA ONCOLÓGICA

UNIVERSIDAD PONTIFICIA DE SALAMANCA



Facultad de
Enfermería y Fisioterapia
SALUS INFIRMORUM

TÍTULO PROPIO

Titulación: Título propio de Experto en Fisioterapia Oncológica

Créditos ECTS: 30

Nº de plazas: 30

Dirigido a: Graduados o Diplomados en Fisioterapia

Idioma: Castellano

Duración: Un curso académico.
De octubre a junio.

Horario General
Fines de semana de viernes a domingo.

Programa y horarios:
Formación presencial:
8 seminarios presenciales

Metodología: presencial

Seguimiento:
La asistencia a las clases será obligatoria, no admitiéndose más de un 10% de faltas justificadas.

Lugar:
Facultad de Enfermería y Fisioterapia Salus Infirmorum
Calle Gaztambide 12, 28015 Madrid



La Universidad Pontificia de Salamanca, universidad de la Conferencia Episcopal Española, fue fundada en 1940, aunque hunde sus raíces en el siglo XIII. A lo largo de su historia, la UPSA ha sabido combinar la riqueza de la tradición académica con las nuevas herramientas educativas y formativas. Esta conjunción del saber académico y la apuesta por las nuevas tecnologías convierten a esta Universidad en un claro referente en el panorama nacional e internacional.

En la incesante búsqueda de la calidad y la excelencia académica, la UPSA ha ido adaptándose con gran esfuerzo al nuevo espacio europeo; lo ha hecho con la mirada puesta en el alumnado y en la calidad profesional del profesorado. Para lograr este objetivo, ofrece una formación personalizada e integral, tan atenta a los valores humanos como a las necesidades de la sociedad.

PRESENTACIÓN

En el Campus de Madrid, de la Universidad Pontificia de Salamanca, la Facultad de Enfermería y Fisioterapia Salus Infirmorum ofrece un posgrado de especialización en fisioterapia adaptada a las secuelas de los pacientes oncológicos, que pretende mostrar al alumno un extenso conocimiento sobre la enfermedad, el perfil del paciente y las necesidades del mismo.

Muestra un abordaje global del paciente oncológico y sus secuelas.

- Aprendizaje práctico.
- Calidad en tratamientos: fisioterapia avanzada.

OBJETIVOS

- Obtener un conocimiento claro sobre el cáncer, patología, tratamientos y sus secuelas en los pacientes.
- Conocer el papel de la fisioterapia como parte del abordaje interdisciplinar de la enfermedad.
- Mostrar la importancia de la ética profesional.
- Aprender técnicas especializadas e innovadoras.
- Aportar al alumno no sólo conocimientos teórico-prácticos sino un enfoque global del perfil del paciente oncológico.

METODOLOGÍA

La metodología corresponde a un programa presencial:

- Parte teórica:
 - o Clases magistrales
 - o Presentaciones audiovisuales
 - o Material didáctico
- Parte práctica:
 - o Aplicación práctica de las diferentes técnicas descritas
 - o Charlas de pacientes reales
- Exámenes

PROFESORADO DEL CURSO

RAFAEL HERRANZ CRESPO
Director del centro de Radiopatología. Integrante del laboratorio de Dosimetría biológica. Director IES Hospital General Universitario Gregorio Marañón y Escuela Técnico Profesional de la Comunidad de Madrid. Jefe del Servicio de Oncología Radioterápica del Hospital General Universitario Gregorio Marañón (1987-2014).

CARLOS MANERO GARCÍA
Profesor y responsable de Formación Método Leduc España y países de habla Hispana

MARTA YUSTE VAQUERIZO
Docente Internacional Stott Pilates y Redcord. Especialista en Medicina Integrativa. Postgrado en Salud y oncología. Directora general Grupo Akro.

PILAR CEPEDA MOLINA
Docente Internacional Stott Pilates y Redcord. Especialista en análisis del movimiento y rehabilitación. Coordinadora técnica Akrostudio y Akrocenter.

MARTA FONTANET SACRISTÁN
Fisioterapeuta especializada en Obstetricia, Uro-Ginecoloproctología y Máster Oficial en Estudio y Tratamiento del Dolor Pélvico por la Universidad Rey Juan Carlos. Profesora de Estancias clínicas de alumnos de la Universidad Europea de Madrid, Universidad de Castilla la Mancha y Universidad de Málaga en formación de fisioterapia en Uroginecología.

DANIEL MUÑOZ GARCÍA
Doctor en Fisioterapia. Profesor Titular de la Facultad Ciencias de la Salud La Salle, Universidad Autónoma de Madrid. Grupo de Investigación en Ciencias del Movimiento, Bioconducta y Estudio del Dolor. Centro Superior de Estudios Universitarios La Salle. Universidad Autónoma de Madrid.

HÉCTOR ALBURQUERQUE CARBUCCIA
Equipo de médicos adjuntos al servicio de oncología radioterápica del Hospital General Universitario Gregorio Marañón. Cáncer de cabeza y cuello.

ANA ÁLVAREZ GONZÁLEZ
Equipo de médicos adjuntos al servicio de oncología radioterápica del Hospital General Universitario Gregorio Marañón. Cáncer urológico y sarcoma.

JOSÉ BLANCO RODRIGUEZ
Equipo de médicos adjuntos al servicio de oncología radioterápica del Hospital General Universitario Gregorio Marañón. Cáncer de pulmón y cerebral.

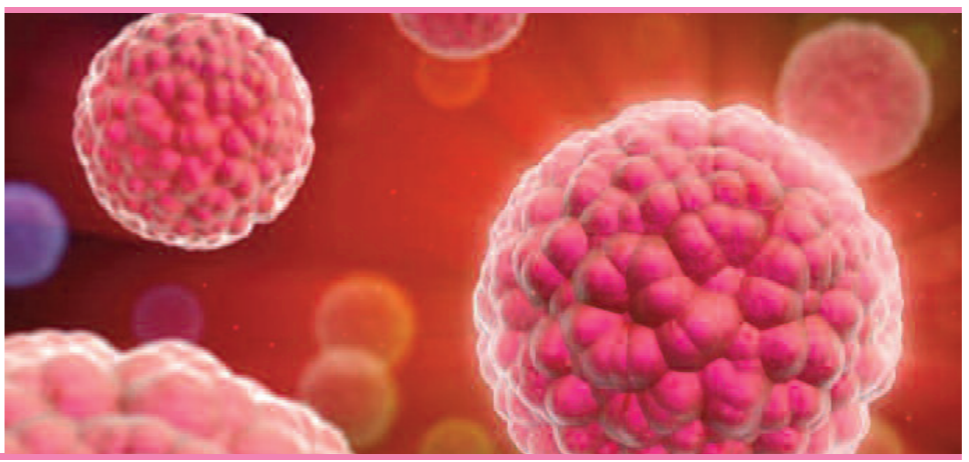
ANA CALÍN LORCA
Equipo de médicos adjuntos al servicio de oncología radioterápica del Hospital General Universitario Gregorio Marañón. Cáncer de mama.

CONTENIDO:

- Cáncer y tratamientos oncológicos. Conceptos generales y tratamientos.
- Cáncer y tratamientos oncológicos. Principales procesos oncológicos.
- Abordajes quirúrgicos oncológicos.
- Abordaje fisioterápico secuelas oncológicas.
- Cáncer de mama.
- Abordaje linfedema.
- Fisioterapia en cáncer de cabeza y cuello.
- Ejercicio terapéutico oncológico.
- Dolor crónico y prescripción ejercicio terapéutico.
- Fisioterapia en secuelas suelo pélvico.
- Abordaje interdisciplinar.
- Metodología de la investigación.

SEGUIMIENTO

- La asistencia a las clases será obligatoria, no admitiéndose más de un 10% de faltas justificadas.



DIRIGIDO POR:



Ana Isabel Serrano Sanz

- Fisioterapeuta especialista en el tratamiento de linfedema.
- Puesta en marcha del gabinete de Rehabilitación en Instituto de Medicina Oncológica y Molecular de Asturias (IMOMA).
- Presidenta de la Comisión de Fisioterapia Oncológica y Cuidados Paliativos en Colegio Profesional de Fisioterapeutas de la Comunidad de Madrid.
- Título en Medical Massage for the Cancer Patient (Memorial Sloan-Kettering Cancer Center).
- Técnico de Radioterapia en el Hospital General Universitario Gregorio Marañón.
- Escuela Sup. Téc. HGU. Gregorio Marañón - Promoción 95-97.

ACREDITADO POR:



UNIVERSIDAD PONTIFICIA DE SALAMANCA



Facultad de Enfermería y Fisioterapia SALUS INFIRMORUM



MARINA GÓMEZ-ESPÍ
Equipo de médicos adjuntos al servicio de oncología radioterápica del Hospital General Universitario Gregorio Marañón. Cáncer de aparato digestivo.

MERCEDES MUÑOZ FERNÁNDEZ
Equipo de médicos adjuntos al servicio de oncología radioterápica del Hospital General Universitario Gregorio Marañón. Cáncer ginecológico.

SANTIAGO LIZARRAGA BONELLI
Hospital General Universitario Gregorio Marañón. Unidad de Oncología Ginecológica.

MIGUEL CUERVO DEHESA
Hospital General Universitario Gregorio Marañón. Unidad de Cirugía Ortopédica.

MANUEL VILCHES PACHECO
Jefe del servicio de Radiofísica Hospitalaria del IMOMA. Responsable de Protección Radiológica del Centro Médico de Asturias.

CARMEN HERRERO CAPELLÁN
Especialista en Radiofísica Hospitalaria en IMOMA.

MARTA GOMEZ NICOLÁS
Fisioterapeuta. Especializada en drenaje linfático manual. Método Vodder. Postgrado en Acupuntura y Moxibustión. Titulada en Osteopatía. Especialista en pacientes oncológicos de cabeza y cuello.

YOLANDA ROBLEDO DO NASCIMENTO.
Hospital Universitario de Henares. Especialista en masaje oncológico. Instructora oficial de Drenaje Linfático Manual (Vodder Akademie).

ÁLVARO RODRÍGUEZ LESCURE.
Vicepresidente en SEOM. Hospital General de Elche.

ANTONIO CALLES BLANCO.
Médico especialista en Oncología Médica en Hospital General Universitario Gregorio Marañón.

FERNANDO ALMEIDA PARRA.
Cirugía oral y Maxilofacial del Hospital Ramón y Cajal de Madrid.

CARMEN YÉLAMOS MEMBRIVES.
Psicóloga Especialista en Psicología Clínica y Psico-Oncología en Génesis Care.